

雨花区红旗区003片013栋101简介

一、标的概况

标的序号	不动产权证号	登记时间	建筑面积 (m ²)	楼层/总层数	房屋结构	权利性质	规划用途	使用现状	起拍价 (万元)
1	湘(2022)长沙市不动产权第0310272号	2022.08.24	47.96	1/8	混合	划拨	住宅	已出租	39.33

二、标的区位状况

坐落：长沙市雨花区梓园路329号，红旗区003片013栋101；

四至：标的所在小区东临梓园路，南邻君悦紫园，西邻长沙市第十一中学，北临城南中路；

交通条件：道路通达度较好，临梓园路，有108路、703路、101路等多路公交车经过，交通便捷度较好；

生活服务设施：附近有广东南粤银行、中信银行、湖南省儿童医院、长沙市妇幼保健院、步步高超市、金源阳光酒店等；

教育配套：长沙市雨花区长塘里小学、长沙市第十一中学；

环境质量：较好；

基础配套设施：水、电、通讯、网络、数字电视等基础设施齐全。

三、标的实物状况

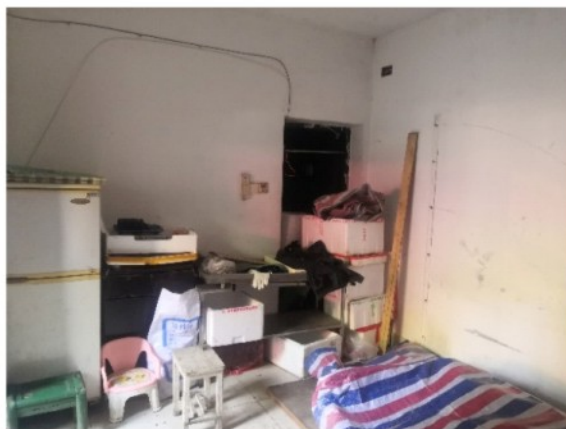
标的为多层楼梯房，东临梓园路，南邻君悦紫园，西邻长沙市第十一中学，北临城南中路。标的共8层，位于第1层，每层高约为3米，现已出租做蔬菜行使用。装饰装修状况如下：外墙为墙漆，室内地面为地砖，墙面、天棚为涂料，入户为卷闸门。维护保养较好，约6成新。

标的介绍仅供参考，以现场实勘为准。

四、标的的位置



五、标的照片



六、业务咨询

杨先生138 7581 1113, 李先生130 2748 6447
具体详情以正式公告为准。

雨花区红旗区003片013栋102简介

一、标的概况

标的序号	不动产权证号	登记时间	建筑面积(m ²)	楼层/总层数	房屋结构	权利性质	规划用途	使用现状	起拍价(万元)
2	湘(2022)长沙市不动产权第0310273号	2022.08.24	52.70	1/8	混合	划拨	住宅	已出租	43.21

二、标的区位状况

坐落：长沙市雨花区梓园路329号，红旗区003片013栋102；

四至：标的所在小区东临梓园路，南邻君悦紫园，西邻长沙市第十一中学，北临城南中路；

交通条件：道路通达度较好，临梓园路，有108路、703路、101路等多路公交车经过，交通便捷度较好；

生活服务设施：附近有广东南粤银行、中信银行、湖南省儿童医院、长沙市妇幼保健院、步步高超市、金源阳光酒店等；

教育配套：长沙市雨花区长塘里小学、长沙市第十一中学；

环境质量：较好；

基础配套设施：水、电、通讯、网络、数字电视等基础设施齐全。

三、标的实物状况

标的为多层楼梯房，东临梓园路，南邻君悦紫园，西邻长沙市第十一中学，北临城南中路。标的共8层，位于第1层，每层高约为3米，现已出租做蔬菜行使用。装饰装修状况如下：外墙为墙漆，室内地面为地砖，墙面、天棚为涂料，入户为卷闸门。维护保养较好，约6成新。

标的介绍仅供参考，以现场实勘为准。

四、标的的位置



五、标的照片



六、业务咨询

杨先生138 7581 1113, 李先生130 2748 6447
具体详情以正式公告为准。

雨花区红旗区003片013栋103简介

一、标的概况

标的序号	不动产权证号	登记时间	建筑面积 (m ²)	楼层/总层数	房屋结构	权利性质	规划用途	使用现状	起拍价 (万元)
3	湘(2022)长沙市不动产权第0310273号	2022.08.24	52.70	1/8	混合	划拨	住宅	已出租	43.21

二、标的区位状况

坐落：长沙市雨花区梓园路329号，红旗区003片013栋103；

四至：标的所在小区东临梓园路，南邻君悦紫园，西邻长沙市第十一中学，北临城南中路；

交通条件：道路通达度较好，临梓园路，有108路、703路、101路等多路公交车经过，交通便捷度较好；

生活服务设施：附近有广东南粤银行、中信银行、湖南省儿童医院、长沙市妇幼保健院、步步高超市、金源阳光酒店等；

教育配套：长沙市雨花区长塘里小学、长沙市第十一中学；

环境质量：较好；

基础配套设施：水、电、通讯、网络、数字电视等基础设施齐全。

三、标的实物状况

标的为多层楼梯房，东临梓园路，南邻君悦紫园，西邻长沙市第十一中学，北临城南中路。标的共8层，位于第1层，每层高约为3米，现已出租。装饰装修状况如下：外墙为墙漆，室内地面为地砖，墙面、天棚为涂料，入户为卷闸门。维护保养较好，约6成新。

标的介绍仅供参考，以现场实勘为准。

四、标的的位置



五、标的照片



六、业务咨询

杨先生138 7581 1113, 李先生130 2748 6447
具体详情以正式公告为准。

雨花区红旗区003片013栋104简介

一、标的概况

标的序号	不动产权证号	登记时间	建筑面积(m ²)	楼层/总层数	房屋结构	权利性质	规划用途	使用现状	起拍价(万元)
4	湘(2022)长沙市不动产权第0310275号	2022.08.24	47.96	1/8	混合	划拨	住宅	已出租	39.33

二、标的区位状况

坐落：长沙市雨花区梓园路329号，红旗区003片013栋104；

四至：标的所在小区东临梓园路，南邻君悦紫园，西邻长沙市第十一中学，北临城南中路；

交通条件：道路通达度较好，临梓园路，有108路、703路、101路等多路公交车经过，交通便捷度较好；

生活服务设施：附近有广东南粤银行、中信银行、湖南省儿童医院、长沙市妇幼保健院、步步高超市、金源阳光酒店等；

教育配套：长沙市雨花区长塘里小学、长沙市第十一中学；

环境质量：较好；

基础配套设施：水、电、通讯、网络、数字电视等基础设施齐全。

三、标的实物状况

标的为多层楼梯房，东临梓园路，南邻君悦紫园，西邻长沙市第十一中学，北临城南中路。标的共8层，位于第1层，每层高约为3米，现已出租。装饰装修状况如下：外墙为墙漆，室内地面为地砖，墙面、天棚为涂料，入户为卷闸门。维护保养较好，约6成新。

标的介绍仅供参考，以现场实勘为准。

四、标的的位置



五、标的照片



六、业务咨询

杨先生138 7581 1113，李先生130 2748 6447
具体详情以正式公告为准。

雨花区红旗区003片013栋403简介

一、标的概况

标的序号	不动产权证号	登记时间	建筑面积(m ²)	楼层/总层数	房屋结构	权利性质	规划用途	使用现状	起拍价(万元)
5	湘(2022)长沙市不动产权第0310281号	2022.08.24	55	4/8	混合	划拨	住宅	空置	42.9

二、标的区位状况

坐落：长沙市雨花区梓园路329号，红旗区003片013栋403；

四至：标的所在小区东临梓园路，南邻君悦紫园，西邻长沙市第十一中学，北临城南中路；

交通条件：道路通达度较好，临梓园路，有108路、703路、101路等多路公交车经过，交通便捷度较好；

生活服务设施：附近有广东南粤银行、中信银行、湖南省儿童医院、长沙市妇幼保健院、步步高超市、金源阳光酒店等；

教育配套：长沙市雨花区长塘里小学、长沙市第十一中学；

环境质量：较好；

基础配套设施：水、电、通讯、网络、数字电视等基础设施齐全。

三、标的实物状况

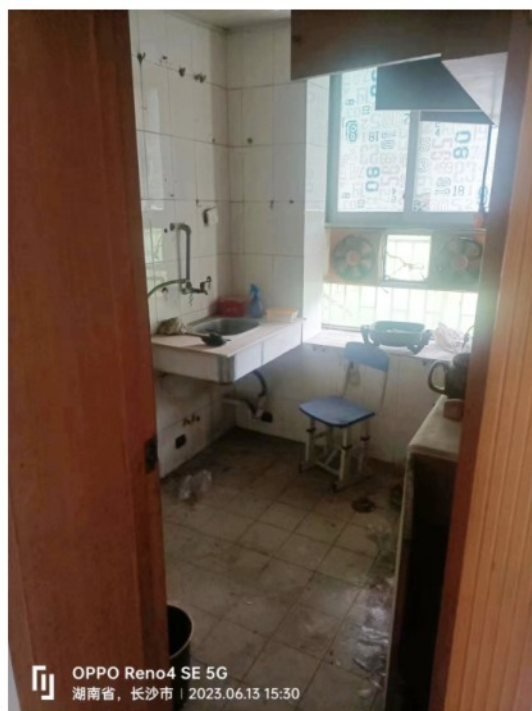
标的为多层楼梯房，东临梓园路，南邻君悦紫园，西邻长沙市第十一中学，北临城南中路。标的共8层，位于第4层，每层高约为3米，现空置，已装修。

标的介绍仅供参考，以现场实勘为准。

四、标的的位置



五、标的照片



六、业务咨询

杨先生138 7581 1113, 李先生130 2748 6447
具体详情以正式公告为准。

雨花区红旗区003片013栋404简介

一、标的概况

标的序号	不动产权证号	登记时间	建筑面积(m ²)	楼层/总层数	房屋结构	权利性质	规划用途	使用现状	起拍价(万元)
6	湘(2022)长沙市不动产权第0310277号	2022.08.24	49.94	4/8	混合	划拨	住宅	已出租	38.95

二、标的区位状况

坐落：长沙市雨花区梓园路329号，红旗区003片013栋404；

四至：标的所在小区东临梓园路，南邻君悦紫园，西邻长沙市第十一中学，北临城南中路；

交通条件：道路通达度较好，临梓园路，有108路、703路、101路等多路公交车经过，交通便捷度较好；

生活服务设施：附近有广东南粤银行、中信银行、湖南省儿童医院、长沙市妇幼保健院、步步高超市、金源阳光酒店等；

教育配套：长沙市雨花区长塘里小学、长沙市第十一中学；

环境质量：较好；

基础配套设施：水、电、通讯、网络、数字电视等基础设施齐全。

三、标的实物状况

标的为多层楼梯房，东临梓园路，南邻君悦紫园，西邻长沙市第十一中学，北临城南中路。标的共8层，位于第4层，二室一厅一厨一卫一阳台，每层高约为3米，现已出租。装饰装修状况如下：外墙为墙漆，室内地面为地砖，墙面、天棚为涂料，入户为防盗门。维护保养较好，约6成新。

标的介绍仅供参考，以现场实勘为准。

四、标的的位置



五、标的照片



六、业务咨询

杨先生138 7581 1113, 李先生130 2748 6447
具体详情以正式公告为准。

雨花区红旗区003片013栋801简介

一、标的概况

标的序号	不动产权证号	登记时间	建筑面积(m ²)	楼层/总层数	房屋结构	权利性质	规划用途	使用现状	起拍价(万元)
7	湘(2022)长沙市不动产权第0310278号	2022.08.24	49.94	8/8	混合	划拨	住宅	空置	38.55

二、标的区位状况

坐落：长沙市雨花区梓园路329号，红旗区003片013栋801；

四至：标的所在小区东临梓园路，南邻君悦紫园，西邻长沙市第十一中学，北临城南中路；

交通条件：道路通达度较好，临梓园路，有108路、703路、101路等多路公交车经过，交通便捷度较好；

生活服务设施：附近有广东南粤银行、中信银行、湖南省儿童医院、长沙市妇幼保健院、步步高超市、金源阳光酒店等；

教育配套：长沙市雨花区长塘里小学、长沙市第十一中学；

环境质量：较好；

基础配套设施：水、电、通讯、网络、数字电视等基础设施齐全。

三、标的实物状况

标的为多层楼梯房，东临梓园路，南邻君悦紫园，西邻长沙市第十一中学，北临城南中路。标的共8层，位于第8层，每层高约为3米，现空置。

标的介绍仅供参考，以现场实勘为准。

四、标的的位置



五、标的照片



六、业务咨询

杨先生138 7581 1113, 李先生130 2748 6447
具体详情以正式公告为准。

雨花区红旗区003片013栋802简介

一、标的概况

标的序号	不动产权证号	登记时间	建筑面积(m ²)	楼层/总层数	房屋结构	权利性质	规划用途	使用现状	起拍价(万元)
8	湘(2022)长沙市不动产权第0310279号	2022.08.24	55	8/8	混合	划拨	住宅	空置	42.46

二、标的区位状况

坐落：长沙市雨花区梓园路329号，红旗区003片013栋802；

四至：标的所在小区东临梓园路，南邻君悦紫园，西邻长沙市第十一中学，北临城南中路；

交通条件：道路通达度较好，临梓园路，有108路、703路、101路等多路公交车经过，交通便捷度较好；

生活服务设施：附近有广东南粤银行、中信银行、湖南省儿童医院、长沙市妇幼保健院、步步高超市、金源阳光酒店等；

教育配套：长沙市雨花区长塘里小学、长沙市第十一中学；

环境质量：较好；

基础配套设施：水、电、通讯、网络、数字电视等基础设施齐全。

三、标的实物状况

标的为多层楼梯房，东临梓园路，南邻君悦紫园，西邻长沙市第十一中学，北临城南中路。标的共8层，位于第8层，每层高约为3米，二室一厅一厨一卫一阳台，现空置。装饰装修状况如下：外墙为墙漆，室内地面为地漆，墙面、天棚为涂料，入户为防盗门。维护保养较好，约6成新。

标的介绍仅供参考，以现场实勘为准。

四、标的的位置



五、标的照片



六、业务咨询

杨先生138 7581 1113, 李先生130 2748 6447
具体详情以正式公告为准。

雨花区红旗区003片013栋803简介

一、标的概况

标的序号	不动产权证号	登记时间	建筑面积 (m ²)	楼层/总层数	房屋结构	权利性质	规划用途	使用现状	起拍价 (万元)
9	湘(2022)长沙市不动产权第0310280号	2022.08.24	55	8/8	混合	划拨	住宅	已出租	42.46

二、标的区位状况

坐落：长沙市雨花区梓园路329号，红旗区003片013栋803；

四至：标的所在小区东临梓园路，南邻君悦紫园，西邻长沙市第十一中学，北临城南中路；

交通条件：道路通达度较好，临梓园路，有108路、703路、101路等多路公交车经过，交通便捷度较好；

生活服务设施：附近有广东南粤银行、中信银行、湖南省儿童医院、长沙市妇幼保健院、步步高超市、金源阳光酒店等；

教育配套：长沙市雨花区长塘里小学、长沙市第十一中学；

环境质量：较好；

基础配套设施：水、电、通讯、网络、数字电视等基础设施齐全。

三、标的实物状况

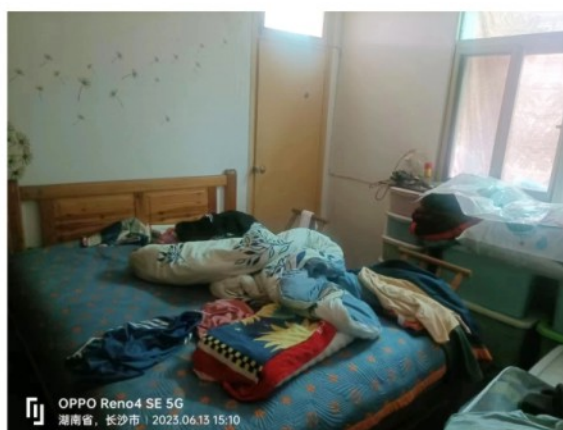
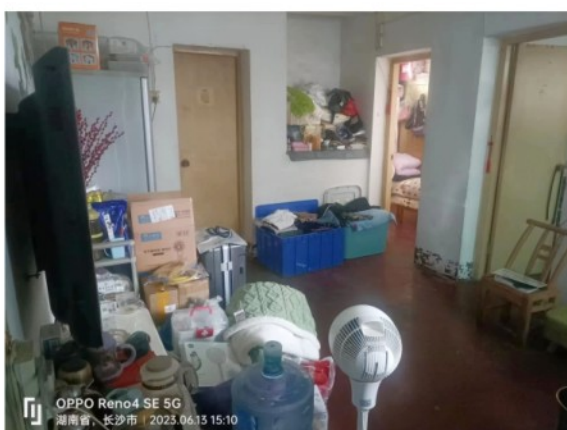
标的为多层楼梯房，东临梓园路，南邻君悦紫园，西邻长沙市第十一中学，北临城南中路。标的共8层，位于第8层，每层高约为3米，现已出租，已装修。

标的介绍仅供参考，以现场实勘为准。

四、标的的位置



五、标的照片



六、业务咨询

杨先生138 7581 1113, 李先生130 2748 6447
具体详情以正式公告为准。

雨花区红旗区003片013栋804简介

一、标的概况

标的序号	不动产权证号	登记时间	建筑面积(m ²)	楼层/总层数	房屋结构	权利性质	规划用途	使用现状	起拍价(万元)
10	湘(2022)长沙市不动产权第0310276号	2022.08.24	49.94	8/8	混合	划拨	住宅	已出租	38.55

二、标的区位状况

坐落：长沙市雨花区梓园路329号，红旗区003片013栋804；

四至：标的所在小区东临梓园路，南邻君悦紫园，西邻长沙市第十一中学，北临城南中路；

交通条件：道路通达度较好，临梓园路，有108路、703路、101路等多路公交车经过，交通便捷度较好；

生活服务设施：附近有广东南粤银行、中信银行、湖南省儿童医院、长沙市妇幼保健院、步步高超市、金源阳光酒店等；

教育配套：长沙市雨花区长塘里小学、长沙市第十一中学；

环境质量：较好；

基础配套设施：水、电、通讯、网络、数字电视等基础设施齐全。

三、标的实物状况

标的为多层楼梯房，东临梓园路，南邻君悦紫园，西邻长沙市第十一中学，北临城南中路。标的共8层，位于第8层，每层高约为3米，二室一厅一厨一卫一阳台，现已出租。装饰装修状况如下：外墙为墙漆，室内地面为地漆，墙面、天棚为涂料，入户为防盗门。

标的介绍仅供参考，以现场实勘为准。

四、标的的位置



五、标的照片



六、业务咨询

杨先生138 7581 1113, 李先生130 2748 6447
具体详情以正式公告为准。

雨花区曙光中路288、290、292、294、296号103简介

一、标的概况

标的序号	不动产权证号	登记时间	建筑面积 (m ²)	楼层/总层数	房屋结构	权利性质	规划用途	使用现状	起拍价 (万元)
11	湘(2021)长沙市不动产权第0428707号	2021.12.17	210.91	1/8	钢混	出让	商业	空置	369.09

二、标的区位状况

标的座落位置：雨长沙市雨花区曙光中路199号，288、290、292、294、296号103；

四至：标的所在小区东邻东方新世界，南邻私房，西临曙光中路，北临城南东路；

交通条件：道路通达度较好，临曙光中路，有108路、703路、906路、915路公交车，交通便捷度较好；

商业繁华程度：位于左家塘商圈，周边有上海浦东发展银行、中国工商银行、长沙市妇幼保健院、精彩生活超市等。生活服务设施好；

教育配套设施：周边有枫树山鸿铭第二小学、雅礼实验中学等，教育配套完善；

楼层：标的总楼层为8层，标的对象所在层为第1层，楼层较好；

基础配套设施：水、电、通讯、网络、数字电视等基础设施齐全。

三、标的实物状况

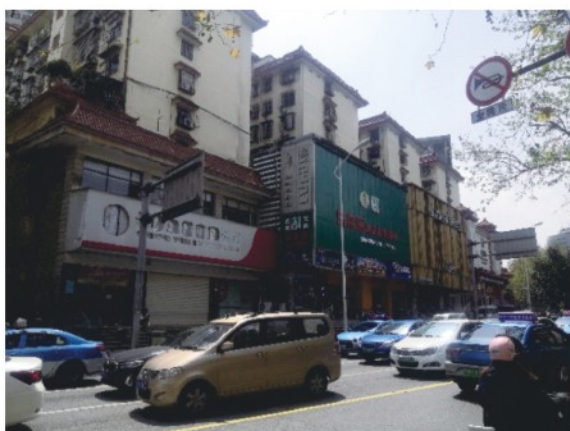
标的东邻东方新世界，南邻私房，西临曙光中路。总楼层为8层，标的所在层为第1层，每层高约为3米，临街宽度约10米，现空置。装饰装修状况：外墙为墙漆，室内简单装修，入户为卷闸门。

标的介绍仅供参考，以现场实勘为准。

四、标的位置



五、标的照片



六、业务咨询

杨先生138 7581 1113, 李先生130 2748 6447
具体详情以正式公告为准。

雨花区曙光中路288、290、292、294、296号 318（1-101）简介

一、标的概况

标的序号	不动产权证号	登记时间	建筑面积 (m ²)	楼层/总层数	房屋结构	权利性质	规划用途	使用现状	起拍价 (万元)
12	湘(2021)长沙市不动产权第0428708号	2021.12.17	220.63	3/8	钢混	出让	住宅	部分已出租	150.03

二、标的区位状况

坐落：长沙市雨花区曙光中路199号，曙光中路288、290、292、294、296号318（1-101）；

四至：标的所在小区东邻东方新世界，南邻私房，西临曙光中路，北临城南东路；

交通条件：道路通达度较好，临曙光中路，有108路、703路、906路、915路公交车，交通便捷度较好；

商业繁华程度：位于左家塘商圈，周边有上海浦东发展银行、中国工商银行、长沙市妇幼保健院、精彩生活超市等。生活服务设施好；

教育配套设施：周边有枫树山鸿铭第二小学、雅礼实验中学等，教育配套完善；

楼层：标的总楼层为8层，所在层为第3层，楼层较好；

基础配套设施：水、电、通讯、网络、数字电视等基础设施齐全。

三、标的实物状况

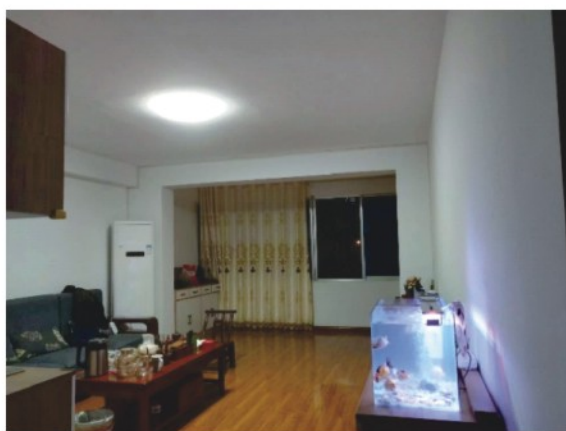
标的物为多层楼梯房，总共8层，标的所在层为第3层，每层高约为3米，五室三厅，现分隔成两套住宅；二室二厅现空置，三室一厅现已出租。装饰装修状况：外墙为墙漆，室内地面为木地板，墙面、天棚刷墙漆，入户为防盗门。维护保养较好，约6.5成新。

标的介绍仅供参考，以现场实勘为准。

四、标的的位置



五、标的照片



六、业务咨询

杨先生138 7581 1113, 李先生130 2748 6447
具体详情以正式公告为准。

长沙市芙蓉区东大门市场A1栋202号简介

一、标的概况

标的序号	不动产权证号	登记时间	建筑面积(m ²)	楼层/总层数	房屋结构	权利性质	规划用途	使用现状	起拍价(万元)
13	湘(2022)长沙市不动产权第0324845号	2022.09.06	96.20	2/5	混合	出让	商业	已出租	50.02

二、标的区位状况

标的座落位置：长沙市芙蓉区远大一路1592号，东大门市场A1栋202号；

四至：标的所在楼栋东、南临市场内街，西临龟山路，北邻张公岭社区公园；

交通条件：道路通达度较好，近远大一路，有10路、114路、127路、204路、227路、501路公交车经过，交通便捷度较好；

生活服务设施：附近有长沙农村商业银行、中国建设银行、东大门综合便民大市场、长沙汽车东站等；

教育配套设施：育才东屯小学；

楼层：标的总楼层为5层，标的对象所在层为第2层，楼层较好；

环境质量：较好；

基础配套设施：水、电、通讯、网络、数字电视等基础设施齐全。

三、标的实物状况

标的临市场内街，混合结构，该楼栋为多层楼梯房，共5层，标的为第2层，每层高约为3米。实际为二室二厅一厨一卫住宅，部分户室有变动，现空置。装饰装修状况如下：外墙为墙砖，室内地面为地砖，墙面、天棚刷涂料，入户为防盗门。维护保养较好，6.5成新。

标的介绍仅供参考，以现场实勘为准。

四、标的的位置



五、标的照片



六、业务咨询

杨先生138 7581 1113, 李先生130 2748 6447
具体详情以正式公告为准。

长沙市芙蓉区东大门市场A1栋404号简介

一、标的概况

标的序号	不动产权证号	登记时间	建筑面积(m ²)	楼层/总层数	房屋结构	权利性质	规划用途	使用现状	起拍价(万元)
14	湘(2022)长沙市不动产权第0324851号	2022.09.06	101.81	4/5	混合	出让	商业	已出租	52.94

二、标的区位状况

标的座落位置：长沙市芙蓉区远大一路1592号，东大门市场A1栋404号；

四至：标的所在楼栋东、南临市场内街，西临龟山路，北邻张公岭社区公园；

交通条件：道路通达度较好，近远大一路，有10路、114路、127路、204路、227路、501路公交车经过，交通便捷度较好；

生活服务设施：附近有长沙农村商业银行、中国建设银行、东大门综合便民大市场、长沙汽车东站等；

教育配套设施：育才东屯小学；

楼层：标的总楼层为5层，标的对象所在层为第4层，楼层较好；

环境质量：较好；

基础配套设施：水、电、通讯、网络、数字电视等基础设施齐全。

三、标的实物状况

标的临市场内街，混合结构，该楼栋为多层楼梯房，共5层，标的为第4层，层高约为3米。实际为二室二厅一厨一卫住宅，部分户室有变动，现为员工宿舍。外墙为墙砖，室内地面为地砖，墙面、天棚刷涂料，入户为防盗门。维护保养较好，6.5成新。

标的介绍仅供参考，以现场实勘为准。

四、标的的位置



五、标的照片



六、业务咨询

杨先生138 7581 1113, 李先生130 2748 6447
具体详情以正式公告为准。

八一东路马王堆乡农科村001栋101、201简介

一、标的概况

标的序号	不动产权证号	登记时间	建筑面积 (m ²)	楼层/总层数	房屋结构	权利性质	规划用途	使用现状	起拍价 (万元)
15	湘(2021)长沙市不动产权第0385619号	2021.11.18	178.03	1-2/6	混合	划拨	住宅	网点自用	224.32

二、标的区位状况

坐落：长沙市芙蓉区远大一路946号，八一东路马王堆乡农科村001栋101、201；

四至：标的所在楼栋东邻水岸金都，南邻西源鑫大厦，西邻马王堆科技园商务楼，北临远大一路；

交通条件：道路通达度较好，临远大一路，有10路、66路、103路、114路、127路、360路等多路公交车经过，交通便捷度较好；

生活服务设施：附近有长沙农村商业银行、中国建设银行、浏阳河风光带、农科生鲜市场等；

教育配套：育才双新小学；

环境质量：较好；

基础配套设施：水、电、通讯、网络、数字电视等基础设施齐全。

三、标的实物状况

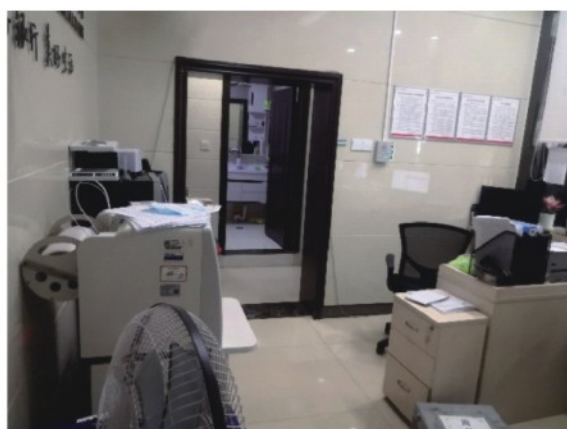
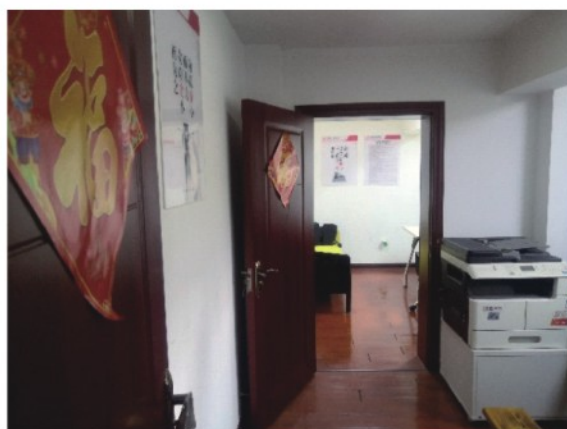
标的为多层楼梯房，混合结构，共6层，约建于2001年。标的位于第1-2层，临远大一路，第一层层高3.5米，开间8米；第二层层高3米，现整体网点营业中。装饰装修状况如下：外墙为大理石及水泥，地面为地砖，墙面、天棚为墙漆；铝合金窗。该房屋水、电、通讯、网络、数字电视、中央空调等基础设施齐全，通风采光条件好。维护保养较好，约7成新。

标的介绍仅供参考，以现场实勘为准。

四、标的的位置



五、标的照片



六、业务咨询

杨先生138 7581 1113, 李先生130 2748 6447
具体详情以正式公告为准。

芙蓉区马王堆路与纬二路交汇处富民商住楼1栋203简介

一、标的概况

标的序号	不动产权证号	登记时间	建筑面积 (m ²)	楼层/总层数	房屋结构	权利性质	规划用途	使用现状	起拍价 (万元)
16	湘(2022)长沙市不动产权第0324840号	2022.09.06	126.51	2/6	钢混	出让	住宅	已出租	86.03

二、标的区位状况

坐落：长沙市芙蓉区纬二路163号，马王堆路与纬二路交汇处富民商住楼1栋203（2单元）；

四至：标的所在楼栋东近马王堆中路，南临纬二路，西邻长沙市公共卫生检测检验中心，北邻晨光花园；

交通条件：道路通达度较好，临纬二路，有126路、705路等多路公交车经过，交通便捷度较好；

生活服务设施：附近有长沙农村商业银行、中国农业银行、湖南省人民医院、马王堆市场等；

教育配套：马王堆小学；

环境质量：较好；

基础配套设施：水、电、通讯、网络、数字电视等基础设施齐全。

三、标的实物状况

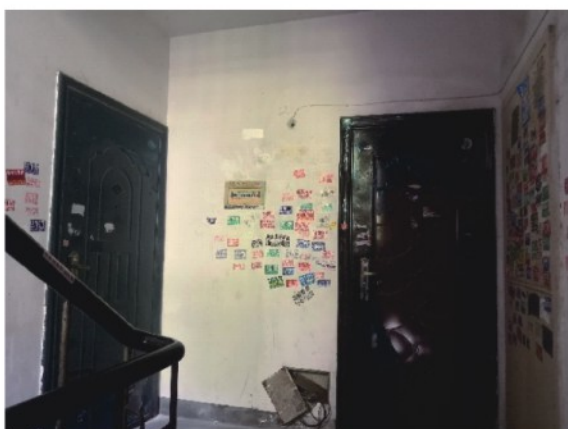
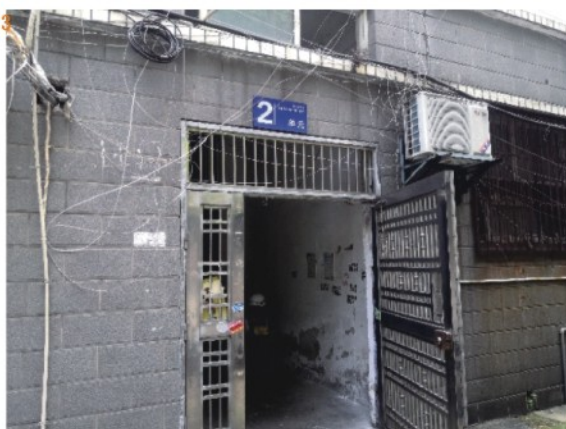
标的为多层楼梯房，共6层，标的位于第2层，每层高约为3米，三室二厅一厨二卫一阳台，现做员工宿舍使用。装饰装修状况如下：外墙为墙砖，室内地面为地砖，墙面、天棚刷墙漆，入户为防盗门。维护保养较好，约7成新。

标的介绍仅供参考，以现场实勘为准。

四、标的的位置



五、标的照片



六、业务咨询

杨先生138 7581 1113, 李先生130 2748 6447
具体详情以正式公告为准。

芙蓉区马王堆路与纬二路交汇处富民商住楼1栋204简介

一、标的概况

标的序号	不动产权证号	登记时间	建筑面积 (m²)	楼层/总层数	房屋结构	权利性质	规划用途	使用现状	起拍价 (万元)
17	湘(2022)长沙市不动产权第0324842号	2022.09.06	126.51	2/6	钢混	出让	住宅	空置	86.03

二、标的区位状况

坐落：长沙市芙蓉区纬二路163号，马王堆路与纬二路交汇处富民商住楼1栋204（1单元）；

四至：标的所在楼栋东近马王堆中路，南临纬二路，西邻长沙市公共卫生检测检验中心，北邻晨光花园；

交通条件：道路通达度较好，临纬二路，有126路、705路等多路公交车经过，交通便捷度较好；

生活服务设施：附近有长沙农村商业银行、中国农业银行、湖南省人民医院、马王堆市场等；

教育配套：马王堆小学；

环境质量：较好；

基础配套设施：水、电、通讯、网络、数字电视等基础设施齐全。

三、标的实物状况

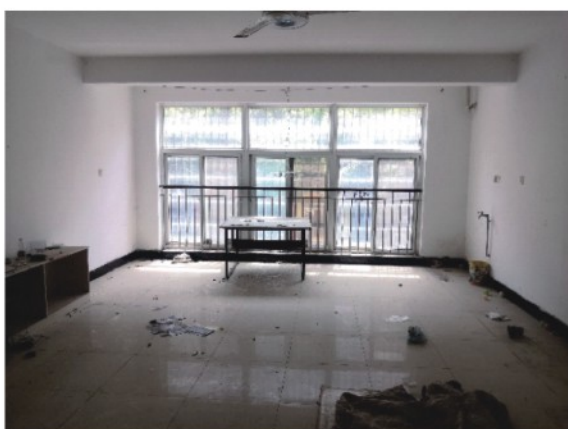
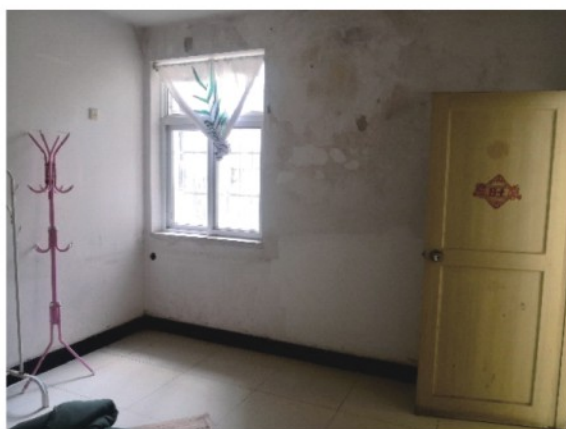
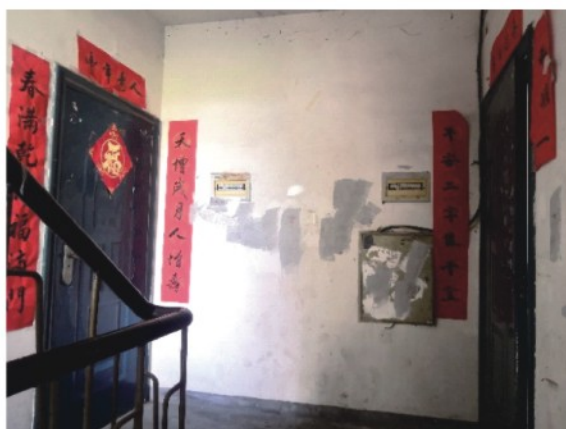
标的为多层楼梯房，共6层，标的位于第2层，每层高约为3米，三室二厅一厨二卫一阳台，现空置。装饰装修状况如下：外墙为墙砖，室内地面为地砖，墙面、天棚刷墙漆，入户为防盗门。维护保养较好，约7成新。

标的介绍仅供参考，以现场实勘为准。

四、标的的位置



五、标的照片



六、业务咨询

杨先生138 7581 1113, 李先生130 2748 6447
具体详情以正式公告为准。

芙蓉区马王堆路与纬二路交汇处富民商住楼1栋602简介

一、标的概况

标的序号	不动产权证号	登记时间	建筑面积 (m ²)	楼层/总层数	房屋结构	权利性质	规划用途	使用现状	起拍价 (万元)
18	湘(2022)长沙市不动产权第0324841号	2022.09.06	126.51	6/6	钢混	出让	住宅	空置	81.73

二、标的区位状况

坐落：长沙市芙蓉区纬二路163号，马王堆路与纬二路交汇处富民商住楼1栋602（2单元）；

四至：标的所在楼栋东近马王堆中路，南临纬二路，西邻长沙市公共卫生检测检验中心，北邻晨光花园；

交通条件：道路通达度较好，临纬二路，有126路、705路等多路公交车经过，交通便捷度较好；

生活服务设施：附近有长沙农村商业银行、中国农业银行、湖南省人民医院、马王堆市场等；

教育配套：马王堆小学；

环境质量：较好；

基础配套设施：水、电、通讯、网络、数字电视等基础设施齐全。

三、标的实物状况

标的为多层楼梯房，共6层，标的位于第6层，每层高约为3米，三室二厅一厨二卫一阳台，现空置。已装修。维护保养较好，约7成新。

标的介绍仅供参考，以现场实勘为准。

四、标的的位置



五、标的照片



六、业务咨询

杨先生138 7581 1113, 李先生130 2748 6447
具体详情以正式公告为准。

芙蓉南路197号001栋101简介

一、标的概况

标的序号	不动产权证号	登记时间	建筑面积(m ²)	楼层/总层数	房屋结构	权利性质	规划用途	使用现状	起拍价(万元)
19	湘(2023)长沙市不动产权第0001817号	2023.01.04	89.50	1/7	混合	出让	住宅	已出租	64.44

二、标的区位状况

坐落：长沙市天心区赤黄路98号，芙蓉南路197号001栋101；

四至：标的所在楼栋东临芙蓉中路，南邻金苑商住楼，西临赤黄路，北邻中财大厦；

交通条件：道路通达度较好，临芙蓉中路，有4路、38路、104路、105路、115路、123路等多路公交车和地铁1、4号线经过，交通便捷度较好；

生活服务设施：附近有长沙农村商业银行、中国邮政储蓄银行、湖南省第二人民医院、神农大酒店、好又多超市、赤岭路湘银农贸市场等；

教育配套：长沙市天心区黄土岭小学；

环境质量：较好；

基础配套设施：水、电、通讯、网络、数字电视等基础设施齐全。

三、标的实物状况

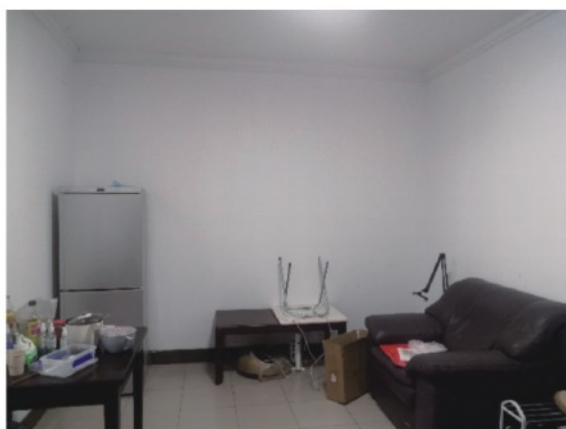
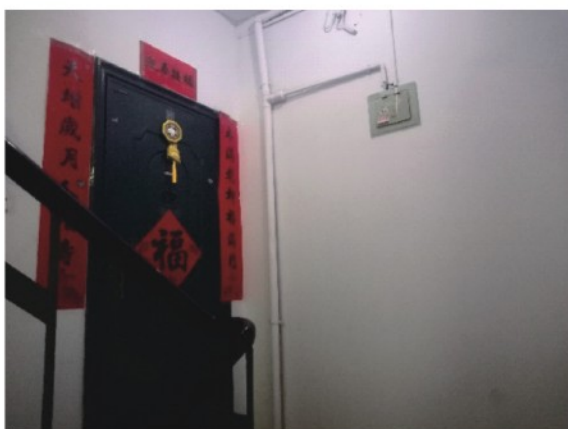
标的为多层楼梯房，共7层，标的位于第1层，每层高约为3米，二室一厅一厨一卫一阳台，现做员工宿舍使用。装饰装修状况如下：外墙为墙砖，室内地面为地砖、木地板，墙面、天棚刷墙漆，入户为防盗门。

标的介绍仅供参考，以现场实勘为准。

四、标的的位置



五、标的照片



六、业务咨询

杨先生138 7581 1113, 李先生130 2748 6447
具体详情以正式公告为准。

芙蓉南路197号001栋701简介

一、标的概况

标的序号	不动产权证号	登记时间	建筑面积(m ²)	楼层/总层数	房屋结构	权利性质	规划用途	使用现状	起拍价(万元)
20	湘(2023)长沙市不动产权第0001815号	2023.01.04	89.50	7/7	混合	出让	住宅	已出租	58

二、标的区位状况

坐落：长沙市天心区赤黄路98号，芙蓉南路197号001栋701；

四至：标的所在楼栋东临芙蓉中路，南邻金苑商住楼，西临赤黄路，北邻中财大厦；

交通条件：道路通达度较好，临芙蓉中路，有4路、38路、104路、105路、115路、123路等多路公交车和地铁1、4号线经过，交通便捷度较好；

生活服务设施：附近有长沙农村商业银行、中国邮政储蓄银行、湖南省第二人民医院、神农大酒店、好又多超市、赤岭路湘银农贸市场等；

教育配套：长沙市天心区黄土岭小学；

环境质量：较好；

基础配套设施：水、电、通讯、网络、数字电视等基础设施齐全。

三、标的实物状况

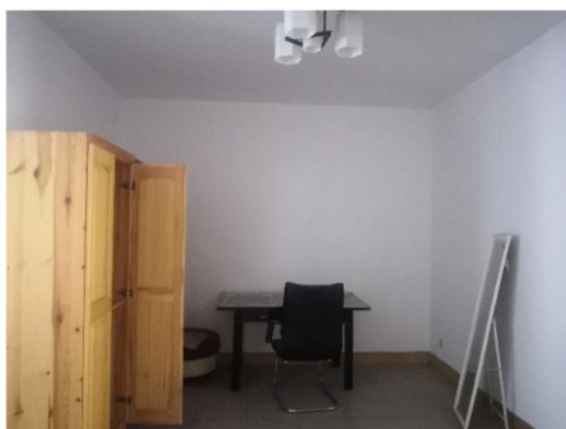
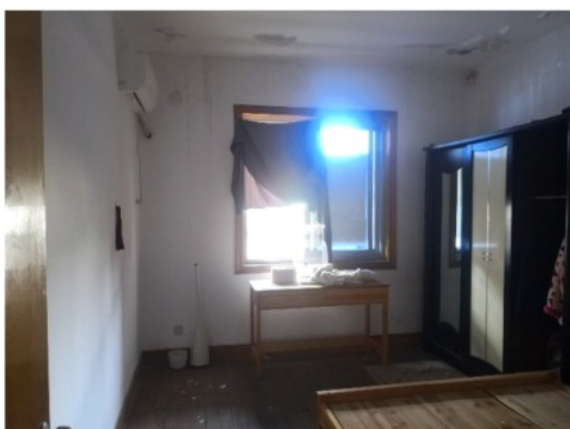
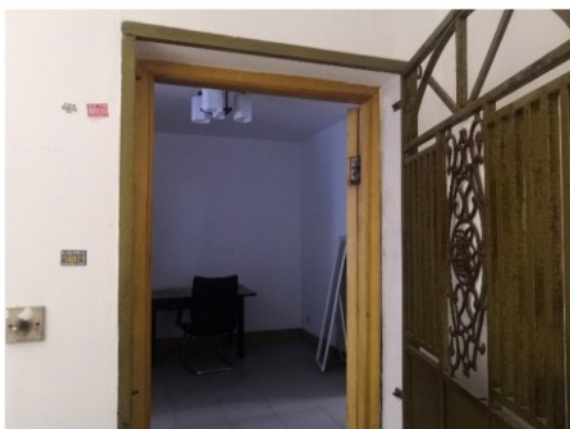
标的为多层楼梯房，共7层，标的位于第7层，每层高约为3米，二室二厅一厨一卫一阳台，现做员工宿舍使用。装饰装修状况如下：外墙为墙砖，室内地面为地砖、木地板，墙面、天棚刷墙漆，入户为防盗门。

标的介绍仅供参考，以现场实勘为准。

四、标的的位置



五、标的照片



六、业务咨询

杨先生138 7581 1113, 李先生130 2748 6447
具体详情以正式公告为准。

芙蓉南路197号001栋703简介

一、标的概况

标的序号	不动产权证号	登记时间	建筑面积(m ²)	楼层/总层数	房屋结构	权利性质	规划用途	使用现状	起拍价(万元)
21	湘(2023)长沙市不动产权第0001811号	2023.01.04	81.71	7/7	混合	出让	住宅	已出租	50.33

二、标的区位状况

坐落：长沙市天心区赤黄路98号，芙蓉南路197号001栋703；

四至：标的所在楼栋东临芙蓉中路，南邻金苑商住楼，西临赤黄路，北邻中财大厦；

交通条件：道路通达度较好，临芙蓉中路，有4路、38路、104路、105路、115路、123路等多路公交车和地铁1、4号线经过，交通便捷度较好；

生活服务设施：附近有长沙农村商业银行、中国邮政储蓄银行、湖南省第二人民医院、神农大酒店、好又多超市、赤岭路湘银农贸市场等；

教育配套：长沙市天心区黄土岭小学；

环境质量：较好；

基础配套设施：水、电、通讯、网络、数字电视等基础设施齐全。

三、标的实物状况

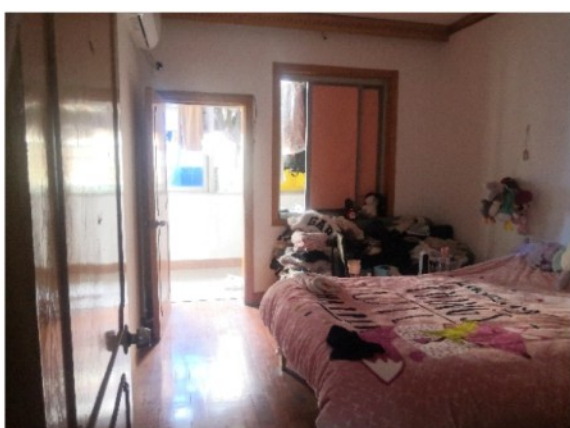
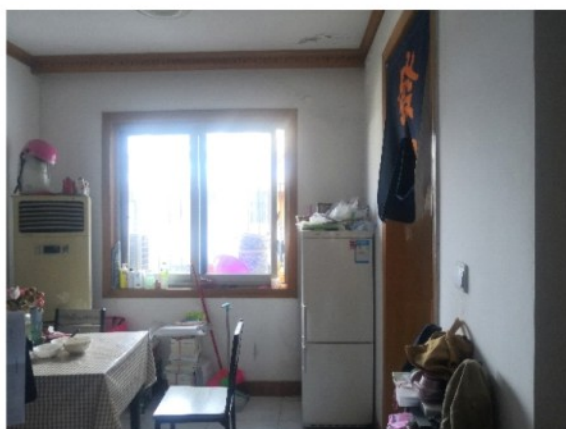
标的为多层楼梯房，共7层，标的位于第7层，每层高约为3米，二室二厅一厨一卫一阳台，现做员工宿舍使用。装饰装修状况如下：外墙为墙砖，室内地面为地砖、木地板，墙面、天棚刷墙漆，入户为防盗门。

标的介绍仅供参考，以现场实勘为准。

四、标的的位置



五、标的照片



六、业务咨询

杨先生138 7581 1113, 李先生130 2748 6447
具体详情以正式公告为准。

钢材大市场1-22#(实勘为钢材市场长一栋)101简介

一、标的概况

标的序号	不动产权证号	登记时间	建筑面积(m ²)	楼层/总层数	房屋结构	权利性质	规划用途	使用现状	起拍价(万元)
22	湘(2021)长沙市不动产权第0324926号	2021.09.17	47.17	1/3	混合	出让	商业	已出租	66.04

二、标的区位状况

标的座落位置：长沙市天心区钢材市场内，1-22#（实勘为钢材市场长一栋）101；

四至：标的所在小区东临天心大道，南邻披塘小区，西邻一力物流园，北近长沙绕城高速；

交通条件：道路通达度较好，临天心大道，有105路、134路、389路公交车，交通便捷度较好；

商业繁华程度：位于钢材大市场内，周边有中国农业银行、天心区大托卫生院、锦和超市、披塘小学等。生活服务设施好；

临街状况：标的一面临街，均临市场内街；

楼层：标的总楼层为3层，所在层为第1层，楼层较好；

基础配套设施：水、电、通讯、网络、数字电视等基础设施齐全。

三、标的实物状况

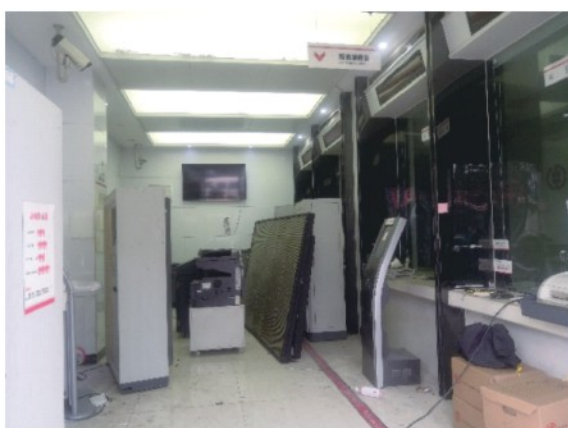
标的东临天心大道，南邻披塘小区，西邻一力物流园，北近长沙绕城高速。总楼层3层，所在层为第1层，层高约3.5米，总开间约9米，进深12米，互为打通整体使用，现已出租。装饰装修状况：外墙为墙漆，室内地面为地砖，墙面贴墙砖，天棚吊顶，入户为玻璃推拉门。

标的介绍仅供参考，以现场实勘为准。

四、标的位



五、标的照片



六、业务咨询

杨先生138 7581 1113, 李先生130 2748 6447
具体详情以正式公告为准。

钢材大市场1-22#(实勘为钢材市场长一栋)102简介

一、标的概况

标的序号	不动产权证号	登记时间	建筑面积(m ²)	楼层/总层数	房屋结构	权利性质	规划用途	使用现状	起拍价(万元)
23	湘(2021)长沙市不动产权第0324927号	2021.09.17	47.17	1/3	混合	出让	商业	已出租	66.04

二、标的区位状况

标的座落位置：长沙市天心区钢材市场内，1-22#（实勘为钢材市场长一栋）102；

四至：标的所在小区东临天心大道，南邻披塘小区，西邻一力物流园，北近长沙绕城高速；

交通条件：道路通达度较好，临天心大道，有105路、134路、389路公交车，交通便捷度较好；

商业繁华程度：位于钢材大市场内，周边有中国农业银行、天心区大托卫生院、锦和超市、披塘小学等。生活服务设施好；

临街状况：标的一面临街，均临市场内街；

楼层：标的总楼层为3层，所在层为第1层，楼层较好；

基础配套设施：水、电、通讯、网络、数字电视等基础设施齐全。

三、标的实物状况

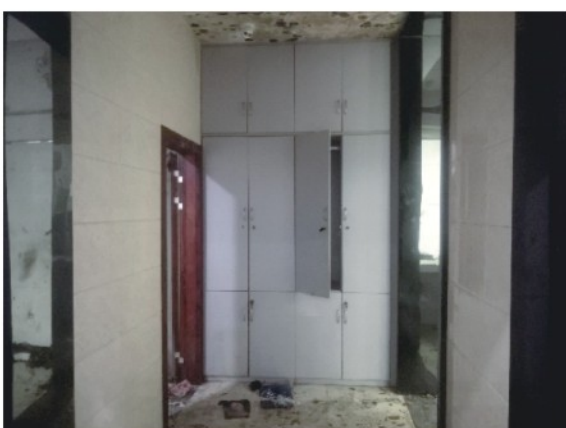
标的东临天心大道，南邻披塘小区，西邻一力物流园，北近长沙绕城高速。总楼层3层，所在层为第1层，层高约3.5米，总开间约9米，进深12米，互为打通整体使用，现已出租。装饰装修状况：外墙为墙漆，室内地面为地砖，墙面贴墙砖，天棚吊顶，入户为玻璃推拉门。

标的介绍仅供参考，以现场实勘为准。

四、标的的位置



五、标的照片



六、业务咨询

杨先生138 7581 1113, 李先生130 2748 6447
具体详情以正式公告为准。

钢材大市场1-22#(实勘为钢材市场长一栋)103简介

一、标的概况

标的序号	不动产权证号	登记时间	建筑面积(m ²)	楼层/总层数	房屋结构	权利性质	规划用途	使用现状	起拍价(万元)
24	湘(2021)长沙市不动产权第0324930号	2021.09.17	40.36	1/3	混合	出让	商业	已出租	56.50

二、标的区位状况

标的座落位置：长沙市天心区钢材市场内，1-22#（实勘为钢材市场长一栋）103；

四至：标的所在小区东临天心大道，南邻披塘小区，西邻一力物流园，北近长沙绕城高速；

交通条件：道路通达度较好，临天心大道，有105路、134路、389路公交车，交通便捷度较好；

商业繁华程度：位于钢材大市场内，周边有中国农业银行、天心区大托卫生院、锦和超市、披塘小学等。生活服务设施好；

临街状况：标的一面临街，均临市场内街；

楼层：标的总楼层为3层，所在层为第1层，楼层较好；

基础配套设施：水、电、通讯、网络、数字电视等基础设施齐全。

三、标的实物状况

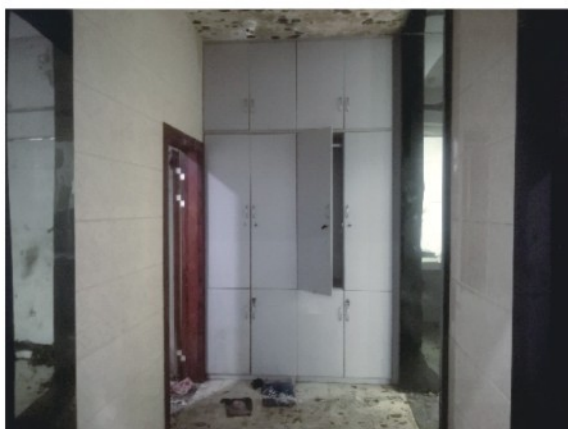
标的东临天心大道，南邻披塘小区，西邻一力物流园，北近长沙绕城高速。总楼层3层，所在层为第1层，层高约3.5米，总开间约9米，进深12米，互为打通整体使用，现已出租。装饰装修状况：外墙为墙漆，室内地面为地砖，墙面贴墙砖，天棚吊顶，入户为玻璃推拉门。

标的介绍仅供参考，以现场实勘为准。

四、标的位置



五、标的照片



六、业务咨询

杨先生138 7581 1113, 李先生130 2748 6447
具体详情以正式公告为准。

钢材大市场1-22#（实勘为钢材市场长一栋）201简介

一、标的概况

标的序号	不动产权证号	登记时间	建筑面积(m ²)	楼层/总层数	房屋结构	权利性质	规划用途	使用现状	起拍价(万元)
25	湘(2021)长沙市不动产权第0324925号	2021.09.17	139.72	2/3	混合	出让	住宅	已出租	57.29

二、标的区位状况

坐落：长沙市天心区钢材市场内，钢材大市场1-22#（实勘为钢材市场长一栋）201；

四至：标的所在小区东临天心大道，南邻披塘小区，西邻一力物流园，北近长沙绕城高速；

交通条件：道路通达度较好，临天心大道，有105路、134路、389路公交车，交通便捷度较好；

商业繁华程度：位于钢材大市场内，周边有中国农业银行、天心区大托卫生院、锦和超市、披塘小学等。生活服务设施好；

临街状况：标的一面临街，均临市场内街；

楼层：标的总楼层为3层，所在层为第2层，楼层较好；

基础配套设施：水、电、通讯、网络、数字电视等基础设施齐全。

三、标的实物状况

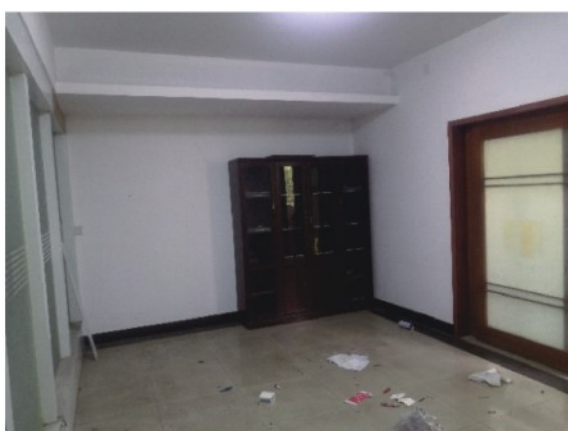
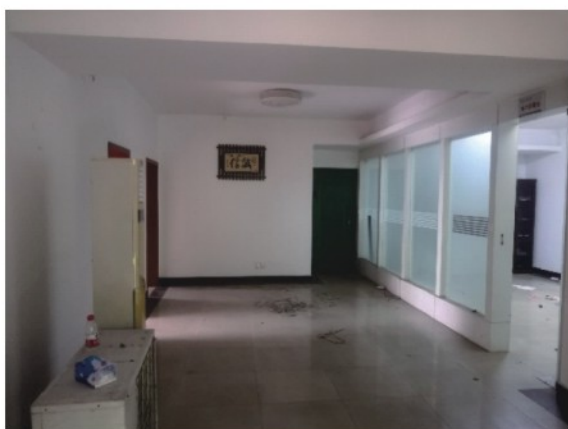
标的东临天心大道，南邻披塘小区，西邻一力物流园，北近长沙绕城高速。总楼层3层，标的所在层为第2层，每层高约为3米，三室二厅，现已出租。装饰装修状况：外墙为墙砖，室内地面为地砖、木地板，墙面刷墙漆，天棚一级吊顶，入户为防盗门。

标的介绍仅供参考，以现场实勘为准。

四、标的位置



五、标的照片



六、业务咨询

杨先生138 7581 1113, 李先生130 2748 6447
具体详情以正式公告为准。

钢材大市场1-22#（实勘为钢材市场长一栋）301简介

一、标的概况

标的序号	不动产权证号	登记时间	建筑面积 (m ²)	楼层/总层数	房屋结构	权利性质	规划用途	使用现状	起拍价 (万元)
26	湘(2021)长沙市不动产权第0324931号	2021.09.17	122.04	3/3	混合	出让	住宅	已出租	49.79

二、标的区位状况

坐落：长沙市天心区钢材市场内，钢材大市场1-22#（实勘为钢材市场长一栋）301；

四至：标的所在小区东临天心大道，南邻披塘小区，西邻一力物流园，北近长沙绕城高速；

交通条件：道路通达度较好，临天心大道，有105路、134路、389路公交车，交通便捷度较好；

商业繁华程度：位于钢材大市场内，周边有中国农业银行、天心区大托卫生院、锦和超市、披塘小学等。生活服务设施好；

临街状况：标的一面临街，均临市场内街；

楼层：标的总楼层为3层，所在层为第3层，楼层较好；

基础配套设施：水、电、通讯、网络、数字电视等基础设施齐全。

三、标的实物状况

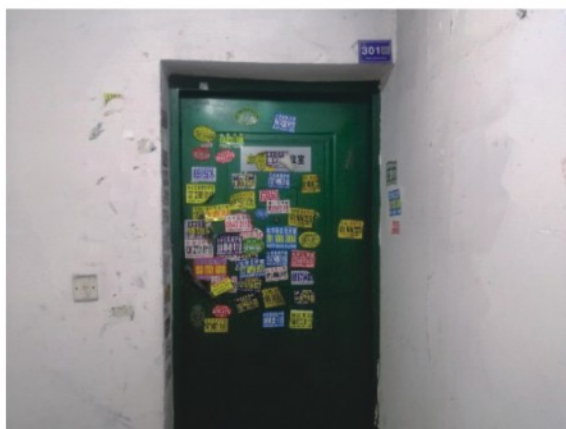
标的东临天心大道，南邻披塘小区，西邻一力物流园，北近长沙绕城高速。总楼层3层，标的所在层为第3层，每层高约为3米，三室二厅，现已出租。装饰装修状况：外墙为墙砖，室内地面为地砖、木地板，墙面刷墙漆，天棚一级吊顶，入户为防盗门。

标的介绍仅供参考，以现场实勘为准。

四、标的位置



五、标的照片



六、业务咨询

杨先生138 7581 1113, 李先生130 2748 6447
具体详情以正式公告为准。

长沙市岳麓区雨厂坪镇红叶村0813867栋全部简介

一、标的概况

标的序号	不动产权证号	登记时间	建筑面积 (m ²)	楼层/总层数	房屋结构	权利性质	规划用途	使用现状	起拍价 (万元)
27	湘(2021)长沙市不动产权第0157875号	2019.05.25	1000.96	1-4/4	混合	出让	商业	空置	181.57

二、标的区位状况

标的座落位置：长沙市岳麓区雨厂坪镇红叶村，长沙农村商业银行股份有限公司0813867栋全部；

四至：标的所在楼栋东、南、北邻私房，西临X079；

交通条件：道路通达度较好，临X079，交通便捷度一般；

繁华集聚度：周边有楚仁堂大药房、新莲食品商店、福哥水暖器材店等，周边繁华程度一般；

环境质量：较好；

基础配套设施：水、电、通讯、网络等基础设施齐全。

三、标的实物状况

楼梯房，混合结构，共4层，每层高约为3米，建于约20世纪80-90年代。装饰装修状况如下：外墙为墙砖及干粘石，地面为地砖及水泥，墙面、天棚刷涂料，铝合金窗及木窗，木门。至价值时点，标的目前空置，维护保养一般，部分墙面有渗水、脱落情况，约5成新。

标的介绍仅供参考，以现场实勘为准。

四、标的的位置



五、标的照片



六、业务咨询

杨先生138 7581 1113, 李先生130 2748 6447
具体详情以正式公告为准。

长沙市岳麓区雨厂坪镇西湖村0813866栋全部简介

一、标的概况

标的序号	不动产权证号	登记时间	建筑面积 (m ²)	楼层/总层数	房屋结构	权利性质	规划用途	使用现状	起拍价 (万元)
28	湘(2021)长沙市不动产权第0204076号	2021.06.30	358.11	1-3/3	混合	出让	商业	空置	66.82

二、标的区位状况

标的座落位置：长沙市岳麓区雨厂坪镇三塘湾，长沙农村商业银行股份有限公司0813866栋全部；

四至：标的所在楼栋西、南、北邻私房，东临X080；

交通条件：道路通达度较好，临X080，交通便捷度一般；

繁华集聚度：周边有金源超市、三塘湾农资店、楚济堂大药房、岳麓区刘新军诊所、三塘幼儿园等，周边繁华程度一般；

环境质量：较好；

基础配套设施：水、电、通讯、网络等基础设施齐全。

三、标的实物状况

楼梯房，混合结构，共3层，每层高约为3米，建于约20世纪80-90年代。装饰装修状况如下：外墙为墙砖，地面为地砖及水泥，墙面、天棚刷涂料，铝合金窗及木窗，入户卷闸门，室内木门。标的目前空置，维护保养一般，约6成新。

标的介绍仅供参考，以现场实勘为准。

四、标的的位置



五、标的照片



六、业务咨询

杨先生138 7581 1113, 李先生130 2748 6447
具体详情以正式公告为准。

长沙市岳麓区桐梓坡（实勘为英才园小区三片2栋）801简介

一、标的概况

标的序号	不动产权证号	登记时间	建筑面积(m ²)	楼层/总层数	房屋结构	权利性质	规划用途	使用现状	起拍价(万元)
29	湘(2021)长沙市不动产权第0442875号	2021.12.27	70.07	8/10	钢混	出让	住宅	已出租	51.85

二、标的区位状况

坐落：长沙市岳麓区英才园80-10号，桐梓坡（实勘为英才园小区三片2栋）801；

四至：标的所在小区东邻华润置地长沙悦府，南临英才园路，西邻阳光城，北临桐梓坡路；

交通条件：道路通达度较好，临桐梓坡路，交通便捷度较好；

生活服务设施：周边有银盆岭万达广场、王府井商业广场(河西店)、中南大学湘雅三医院、交通银行、中国银行(长沙市岳麓支行)、西湖公园，生活服务设施好；

教育配套：周边有博才小学、长沙市麓山滨江实验学校、麓山国际实验学校等，教育配套完善；

基础配套设施：水、电、通讯、网络、数字电视、分体空调等基础设施齐全。

三、标的实物状况

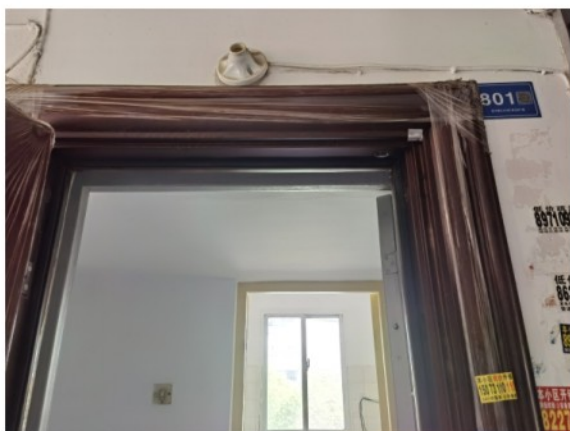
该楼栋为多层楼梯房，共10层，标的位于第八层，钢混结构，用途为住宅，两室一厅一卫一阳台，建于约1998年。装饰装修状况如下：外墙为墙漆，地面为地砖，墙面、天棚刷墙漆，铝合金窗，防盗门。标的目前已出租。

标的介绍仅供参考，以现场实勘为准。

四、标的位



五、标的照片



六、业务咨询

杨先生138 7581 1113, 李先生130 2748 6447
具体详情以正式公告为准。

长沙市岳麓区桐梓坡（实勘为英才园小区三片2栋）802简介

一、标的概况

标的序号	不动产权证号	登记时间	建筑面积(m ²)	楼层/总层数	房屋结构	权利性质	规划用途	使用现状	起拍价(万元)
30	湘(2021)长沙市不动产权第0442804号	2021.12.27	70.07	8/10	钢混	出让	住宅	已出租	51.85

二、标的区位状况

坐落：长沙市岳麓区英才园80-10号，桐梓坡（实勘为英才园小区三片2栋）802；

四至：标的所在小区东邻华润置地长沙悦府，南临英才园路，西邻阳光城，北临桐梓坡路；

交通条件：道路通达度较好，临桐梓坡路，交通便捷度较好；

生活服务设施：周边有银盆岭万达广场、王府井商业广场(河西店)、中南大学湘雅三医院、交通银行、中国银行(长沙市岳麓支行)、西湖公园，生活服务设施好；

教育配套：周边有博才小学、长沙市麓山滨江实验学校、麓山国际实验学校等，教育配套完善；

基础配套设施：水、电、通讯、网络、数字电视、分体空调等基础设施齐全。

三、标的实物状况

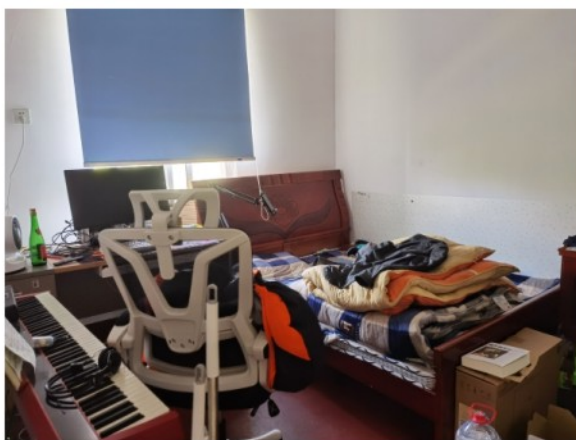
该楼栋为多层楼梯房，共10层，标的位于第八层，钢混结构，用途为住宅，两室一厅一卫一阳台，建于约1998年。装饰装修状况如下：外墙为墙漆，地面为地砖，墙面、天棚刷墙漆，铝合金窗，防盗门。标的目前已出租。

标的介绍仅供参考，以现场实勘为准。

四、标的的位置



五、标的照片



六、业务咨询

杨先生138 7581 1113, 李先生130 2748 6447
具体详情以正式公告为准。

长沙市望城区月亮岛街道戴公庙村 长沙农村商业银行股份有限公司0813836栋简介

一、标的概况

标的序号	不动产权证号	登记时间	建筑面积 (m ²)	楼层/总层数	房屋结构	权利性质	规划用途	使用现状	起拍价 (万元)
31	湘(2019)望城区不动产权第0012742号	2019.05.29	385.94	1-3/3	混合	出让	商业	已出租	101.93

二、标的区位状况

标的座落位置：长沙市望城区银星路与永通大道交叉口东北220米老戴公庙，长沙农村商业银行股份有限公司0813836栋；

四至：标的所在楼栋东临支路，南近银星路，西、北邻戴公庙；

交通条件：道路通达度较好，临银星路，交通便捷度一般；

繁华集聚度：周边有进明商店、老戴公庙土菜馆、长沙星悦假日酒店等，周边繁华程度一般；

环境质量：较好；

基础配套设施：水、电、通讯、网络等基础设施齐全。

三、标的实物状况

楼梯房，混合结构，共3层，每层高约为3米，建于约20世纪90年代。装饰装修状况如下：外墙为墙砖及水泥，地面为地砖及水泥，墙面、天棚刷涂料，钢筋木窗，木门。标的目前已出租，维护保养一般，约5.5成新。

标的介绍仅供参考，以现场实勘为准。

四、标的的位置



五、标的照片



六、业务咨询

杨先生138 7581 1113, 李先生130 2748 6447
具体详情以正式公告为准。

长沙市望城区靖港镇

长沙农村商业银行股份有限公司0813834、0813835栋简介

一、标的概况

标的序号	不动产权证号	登记时间	建筑面积(m ²)	楼层/总层数	房屋结构	权利性质	规划用途	使用现状	起拍价(万元)
32	湘(2019)望城区不动产权第0012176号	2019.05.27	1349.64	1-4/4	混合	出让	商业	空置	246.55
33	湘(2019)望城区不动产权第0012175号	2019.05.27	64.87	1/1	混合	出让	商业	空置	

二、标的区位状况

标的座落位置：长沙市望城区靖港镇口，长沙农村商业银行股份有限公司0813834栋、0813835栋；

四至：标的所在楼栋东临X070，南邻私房，西邻靖港垃圾分类总站，北邻农贸市场；

交通条件：道路通达度较好，临X070，交通便捷度一般；

繁华集聚度：周边有志祥批发超市、凯彪超市、明生水电五金行等，周边繁华程度一般；

环境质量：较好；

基础配套设施：水、电、通讯、网络等基础设施齐全。

三、标的实物状况

楼梯房，混合结构，共4层，每层高约为3米，建于约20世纪90年代。装饰装修状况如下：外墙为墙砖及干粘石，地面为地砖及水泥，墙面、天棚刷涂料，铝合金窗及木窗，木门。标的目前空置，维护保养一般。

标的介绍仅供参考，以现场实勘为准。

四、标的的位置



五、标的照片



六、业务咨询

杨先生138 7581 1113, 李先生130 2748 6447
具体详情以正式公告为准。

长沙市望城区乔口镇 长沙农村商业银行股份有限公司0601312栋101室简介

一、标的概况

标的序号	不动产权证号	登记时间	建筑面积(m ²)	楼层/总层数	房屋结构	权利性质	规划用途	使用现状	起拍价(万元)
34	湘(2019)望城区不动产权第0012053号	2019.05.24	454.64	1-2/2	混合	出让	商业	空置	82.79

二、标的区位状况

标的座落位置：长沙市望城区油坊台街，长沙农村商业银行股份有限公司0601312栋101室；

四至：标的所在楼栋东、南、西邻私房，北临油坊台街；

交通条件：道路通达度较好，临油坊台街，交通便捷度一般；

繁华集聚度：周边有乔口河坝五金商行、利利批发超市、运华便民超市、药王堂大药行等，周边繁华程度一般；

环境质量：较好；

基础配套设施：水、电、通讯、网络等基础设施齐全。

三、标的实物状况

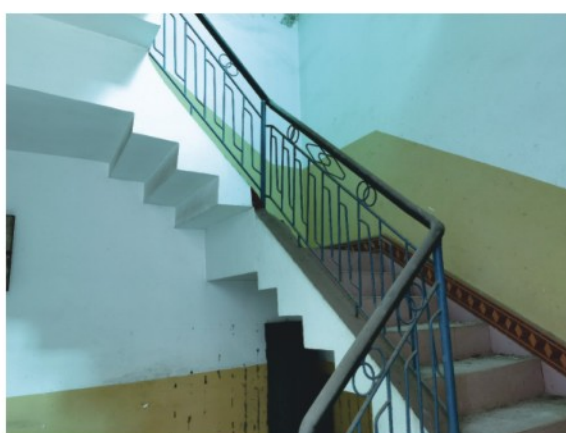
楼梯房，混合结构，共2层，每层高约为3米，建于约20世纪90年代。装饰装修状况如下：外墙为大理石及墙砖，地面为地砖，墙面、天棚刷涂料，铝合金窗及木窗，防盗门及木门。标的目前空置，维护保养一般，约6成新。

标的介绍仅供参考，以现场实勘为准。

四、标的的位置



五、标的照片



六、业务咨询

杨先生138 7581 1113, 李先生130 2748 6447
具体详情以正式公告为准。

长沙市望城区桥驿镇 长沙农村商业银行股份有限公司0813854栋简介

一、标的概况

标的序号	不动产权证号	登记时间	建筑面积 (m ²)	楼层/总层数	房屋结构	权利性质	规划用途	使用现状	起拍价 (万元)
35	湘(2019)望城区不动产权第0012069号	2019.05.24	413.83	-1-1-2/3	混合	出让	商业	已出租	120.01

二、标的区位状况

标的座落位置：长沙市望城区桥驿镇黑麋峰景区内，长沙农村商业银行股份有限公司0813854栋；

四至：标的所在楼栋临黑麋峰景区内内部道路，紧邻麋峰超市；

交通条件：道路通达度较好，临黑麋峰景区内内部道路，交通便捷度一般；

繁华集聚度：周边有久久超市、洞宾柴火饭铺、文星桥家庭旅馆、桥驿中心卫生院黑麋峰诊所等，周边繁华程度一般；

环境质量：较好；

基础配套设施：水、电、通讯、网络等基础设施齐全。

三、标的实物状况

标的实勘位于黑麋峰景区内，楼梯房，混合结构，共3层，每层高约为3米，建于约20世纪90年代。装饰装修状况如下：仿古式建筑风格，外墙为墙漆，地面为地砖及水泥，墙面、天棚为涂料及水泥，木窗，防盗门及木门。标的目前已出租，维修保养较好，约7成新。

标的介绍仅供参考，以现场实勘为准。

四、标的的位置



五、标的照片



六、业务咨询

杨先生138 7581 1113, 李先生130 2748 6447
具体详情以正式公告为准。

长沙市望城区乌山街道 长沙农村商业银行股份有限公司0813894栋简介

一、标的概况

标的序号	不动产权证号	登记时间	建筑面积 (m ²)	楼层/总层数	房屋结构	权利性质	规划用途	使用现状	起拍价 (万元)
36	湘(2019)望城区不动产权第0011964号	2019.05.24	177.34	1-3/3	混合	划拨	商业	已出租	99.31

二、标的区位状况

标的座落位置：长沙市望城区郭亮南路，长沙农村商业银行股份有限公司0813894栋；

四至：标的所在楼栋东邻望一向阳中学，南、北邻私房，西临郭亮南路；

交通条件：道路通达度较好，临郭亮南路，交通便捷度较好；

繁华集聚度：周边有蔚然锦和连锁超市、明珊超市、益优特购物中心、中国建设银行、玉湖公园，生活服务设施较好；

环境质量：较好；

基础配套设施：水、电、通讯、网络、数字电视、分体空调等基础设施齐全。

三、标的实物状况

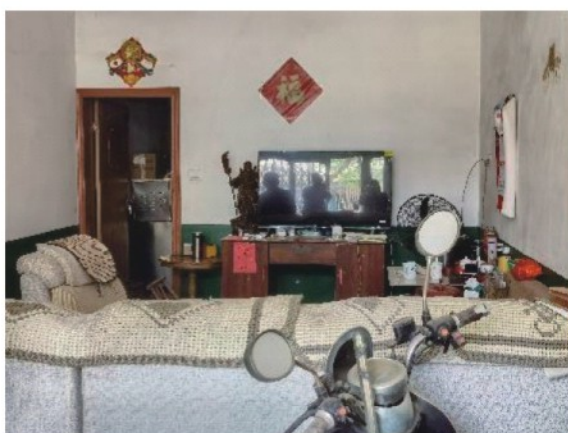
楼梯房，混合结构，共3层，每层高约为3米，建于约20世纪90年代，总建筑面积为177.34m²，四室两厅两卫两阳台（1层为客厅，2-3层为卧室），实勘现状用途为住宅。装饰装修状况如下：外墙为墙漆，地面为地砖、地面漆，墙面、天棚刷墙漆，铝合金窗，玻璃推拉门及铝合金门。标的目前已出租，维修保养好，约7成新。

标的介绍仅供参考，以现场实勘为准。

四、标的位置



五、标的照片



六、业务咨询

杨先生138 7581 1113, 李先生130 2748 6447
具体详情以正式公告为准。

长沙市望城区高塘岭街道 长沙农村商业银行股份有限公司0813827栋简介

一、标的概况

标的序号	不动产权证号	登记时间	建筑面积 (m ²)	楼层/总层数	房屋结构	权利性质	规划用途	使用现状	起拍价 (万元)
37	湘(2019)望城区不动产权第0013032号	2019.05.30	375.61	1-2/2	混合	出让	商业	空置	97.32

二、标的区位状况

标的座落位置：长沙市望城区新康古镇，长沙农村商业银行股份有限公司0813827栋；

四至：标的所在楼栋东、西、北邻私房，南临新裕路；

交通条件：道路通达度较好，临新裕路，交通便捷度一般；

繁华集聚度：周边有新康邓记土菜馆、戏乡家庭旅馆、戏剧人物蜡像馆、新康社区卫生所等，周边繁华程度一般；

环境质量：较好；

基础配套设施：水、电、通讯、网络等基础设施齐全；

备注：安全等级C级，需加固。

三、标的实物状况

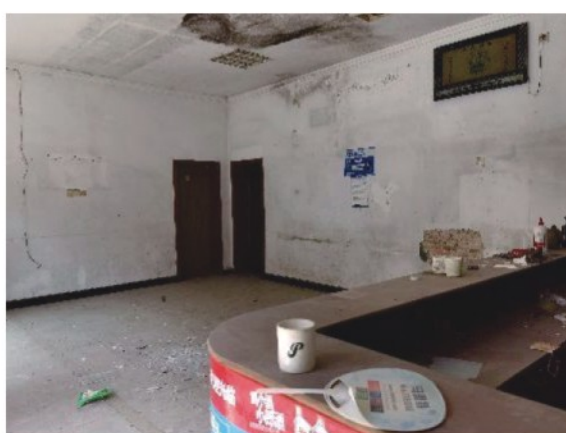
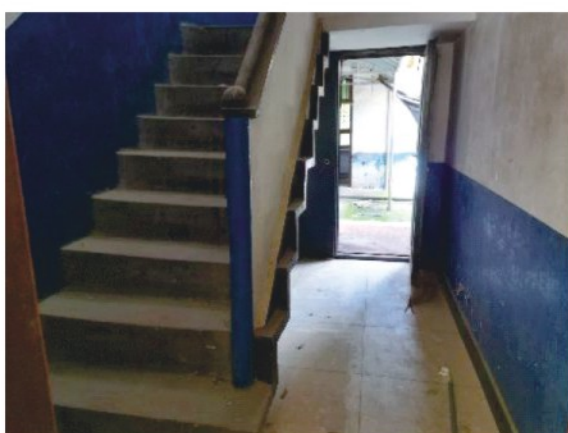
楼梯房，混合结构，共2层，每层高约为3米，建于约20世纪90年代。装饰装修状况如下：外墙为墙漆，地面为地砖，墙面、天棚刷涂料，铝合金窗，玻璃门及铝合金门。标的目前空置，维护保养一般，墙面有部分脱落，约6成新。

标的介绍仅供参考，以现场实勘为准。

四、标的的位置



五、标的照片



六、业务咨询

杨先生138 7581 1113, 李先生130 2748 6447
具体详情以正式公告为准。